

**Анализ анкетирования студентов колледжа
за 2021-2022 учебный год
по специальности 15.02.14**

**Оснащение средствами автоматизации технологических процессов и
производств (по отраслям)**

Как Вы в целом оцениваете уровень профессионализма педагогов колледжа?

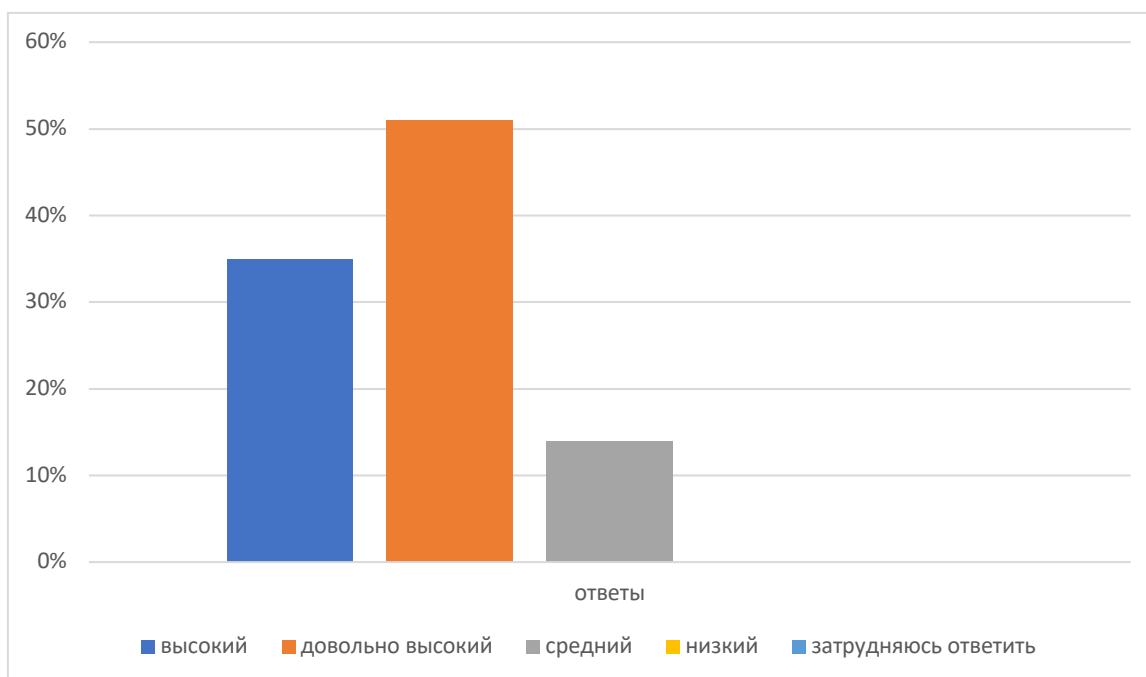
Высокий -35%

Довольно высокий -51%

Средний -14%

Низкий -0%

Затрудняюсь ответить-0%



На ваш взгляд отношения между обучающимися в учебной группе чаще всего:

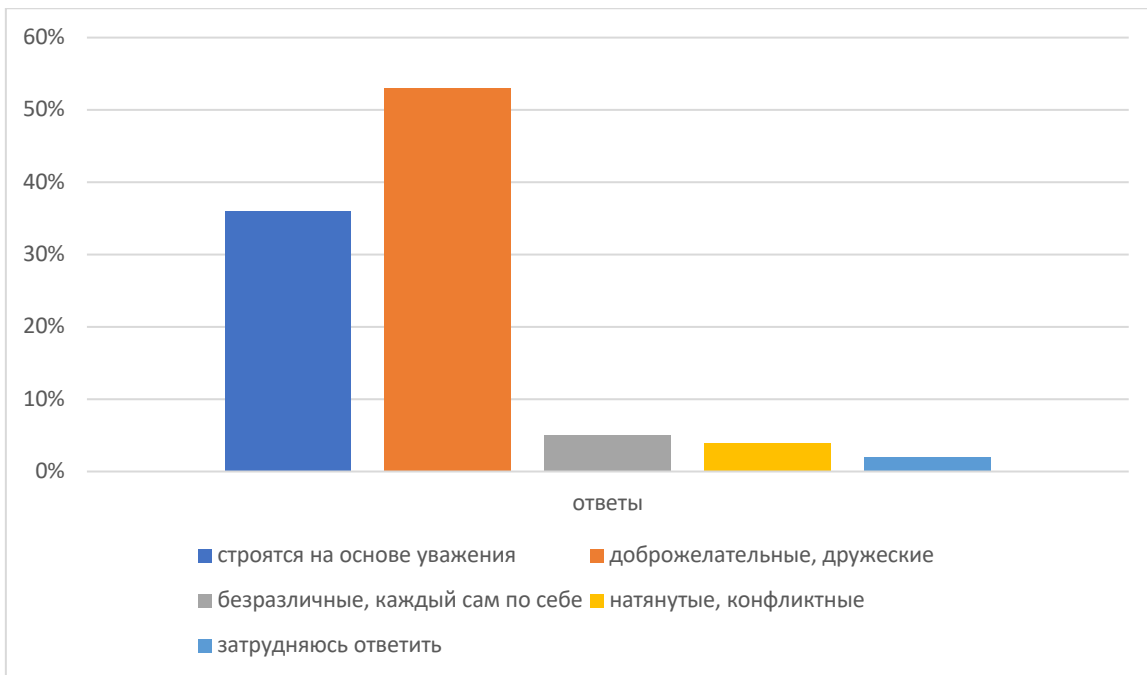
Строятся на основе уважения-36%

Доброжелательные, дружеские-53%

Безразличные, каждый сам по себе-5%

Натянутые, конфликтные-4%

Затрудняюсь ответить-2%



Считаете ли вы, что применение нововведений (инноваций) в колледже способствует повышению качества образования

Полностью согласен-56%

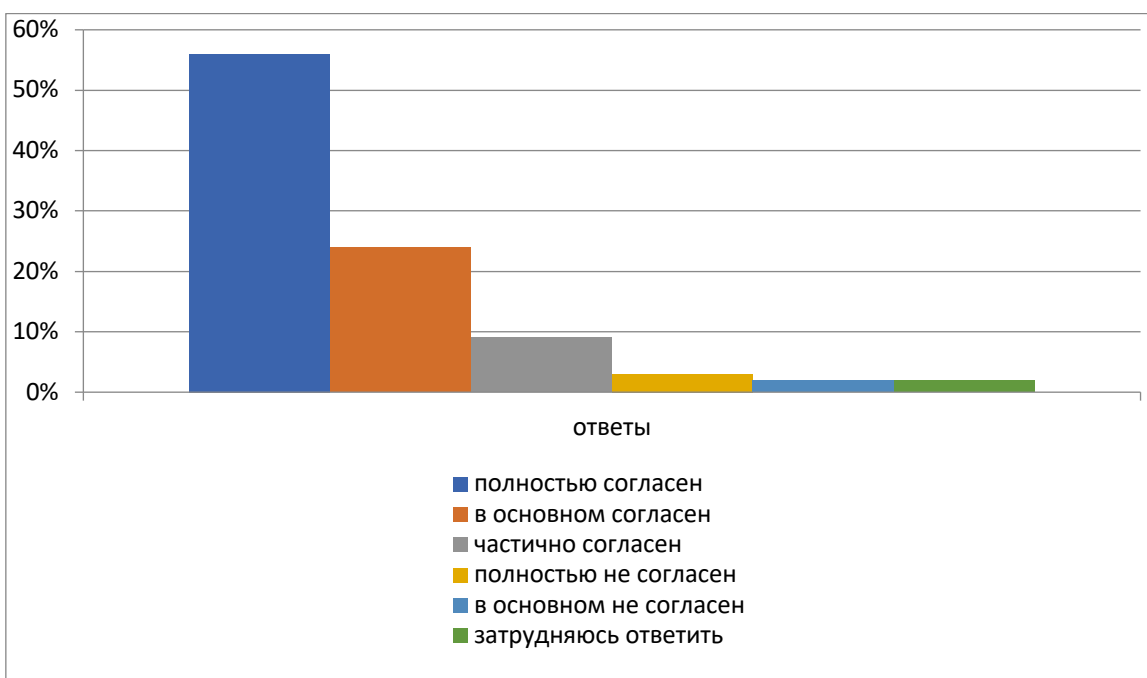
В основном согласен-24%

Частично согласен-9%

Полностью не согласен-3%

В основном не согласен-2%

Затрудняюсь ответить-2%



Каков на ваш взгляд уровень учебной нагрузки в колледже

Очень высокий, невыполнимый-0%

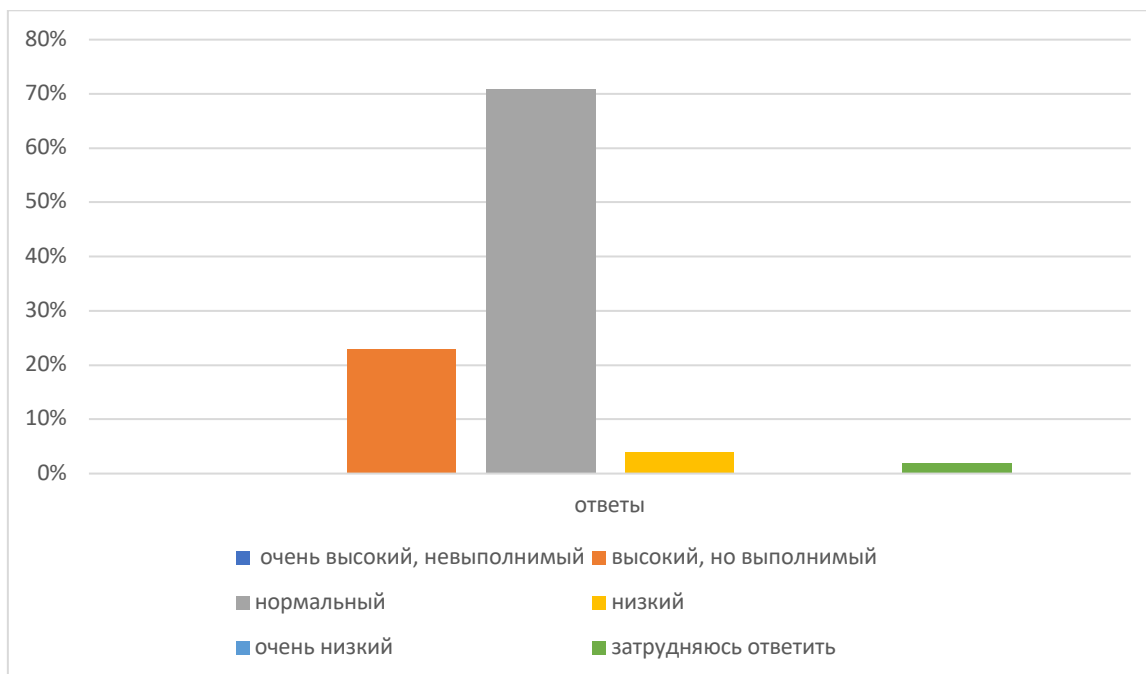
Высокий, но выполнимый-23%

Нормальный-71%

Низкий-4%

Очень низкий-0%

Затрудняюсь ответить-2%



Испытываете ли вы трудности в процессе обучения, если да, то какие (можно выбрать несколько вариантов ответа)

Нет, не испытываю трудностей-89%

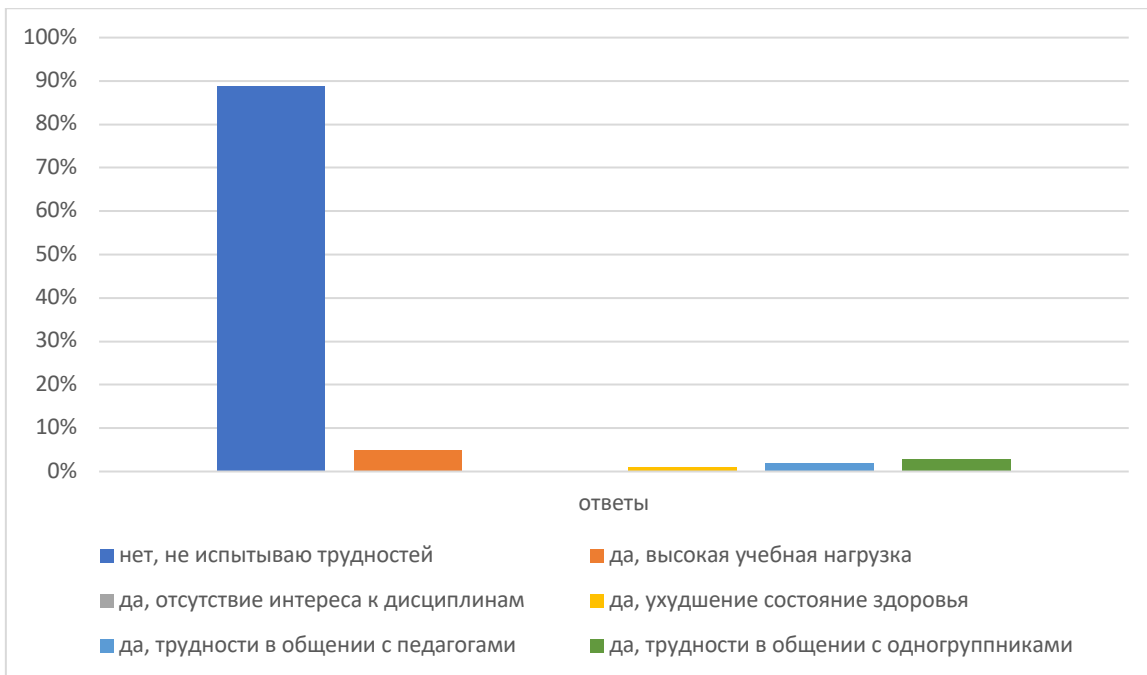
Да, высокая учебная нагрузка-5%

Да, отсутствие интереса к дисциплинам-0%

Да, ухудшение состояния здоровья-1%

Да, трудности в общении с педагогами-2%

Да, трудности в общении с одногруппниками-3%



Какие проблемы вы видите в организации учебного процесса в колледже

Несоответствие изучаемых дисциплин получаемой специальности-2%

Недостаточное количество часов для наиболее значимых дисциплин-1%

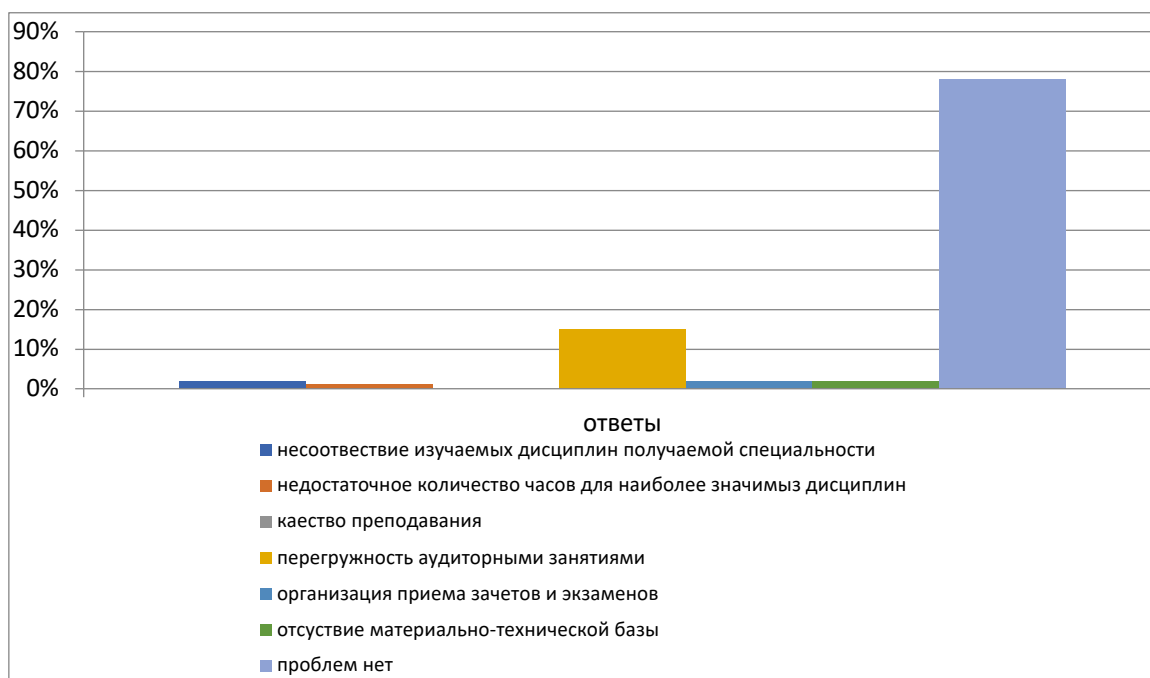
Качество преподавания-0%

Перегруженность аудиторными занятиями-15%

Организация приема зачетов и экзаменов-2%

Отсутствие материально-технической базы-2%

Проблем нет-78%



Удовлетворены ли характером отношений, сложившихся между преподавателями и студентами вашей группы

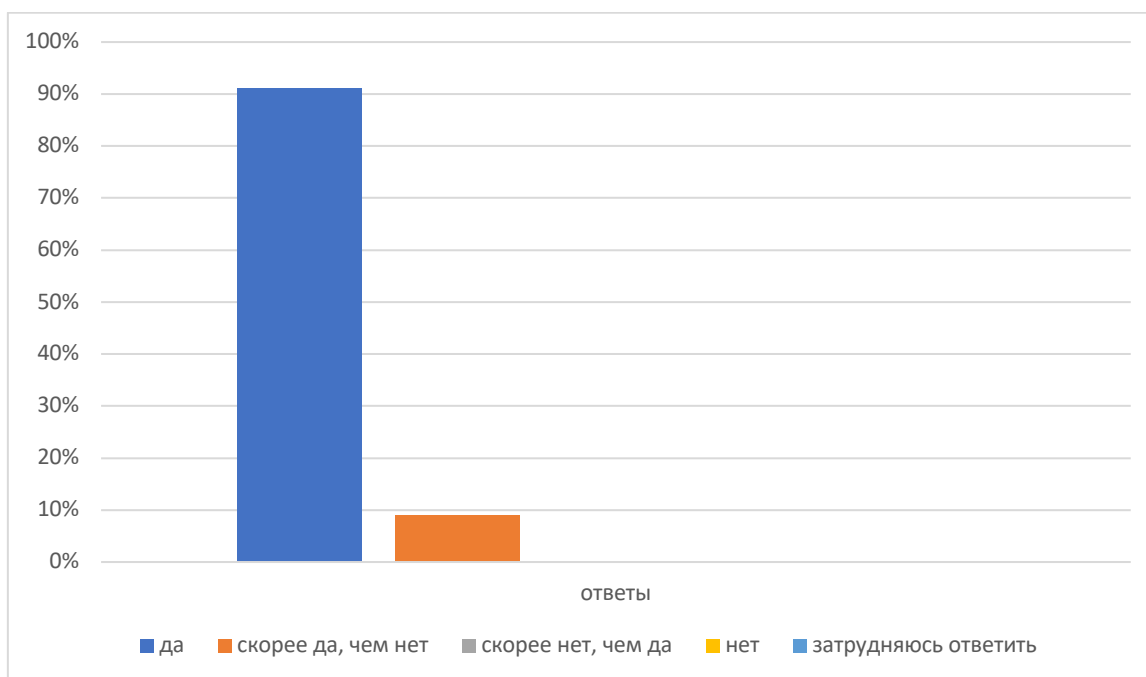
Да-91%

Скорее да, чем нет-9%

Скорее нет, чем да-0%

Нет-0%

Затрудняюсь ответить-0%



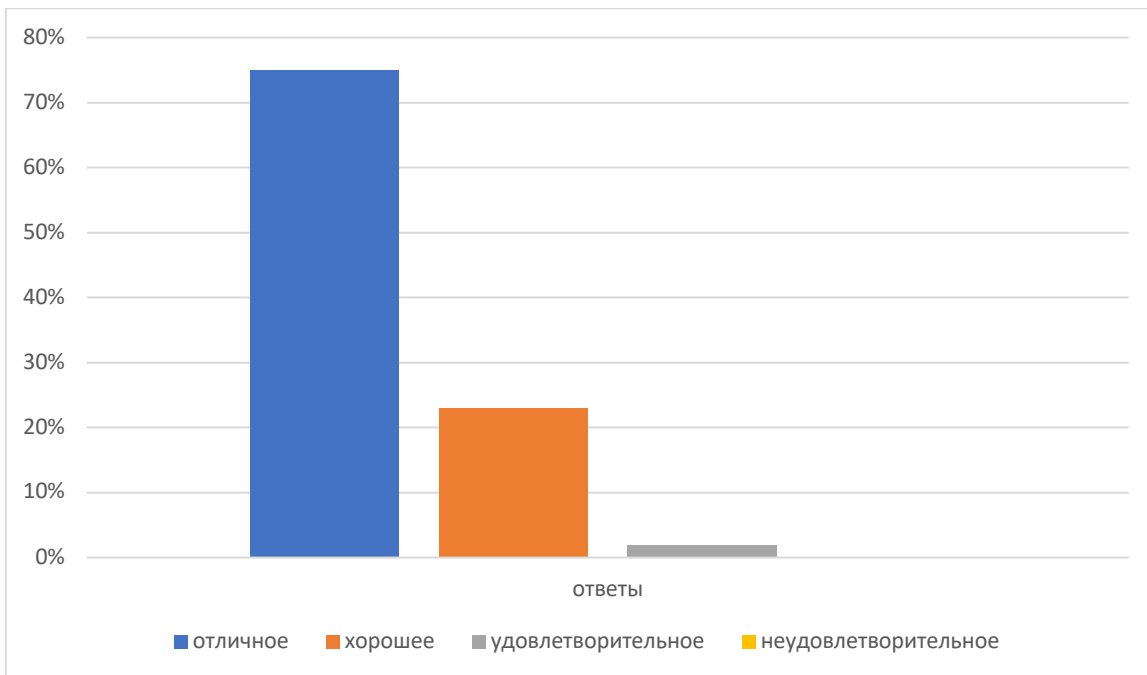
Как бы вы оценили качество образования, которое дает колледж

Отличное-75%

Хорошее-23%

Удовлетворительное-2%

Неудовлетворительное-0%



Рекомендовали ли вы колледж знакомым, друзьям или родственникам для качественного образования

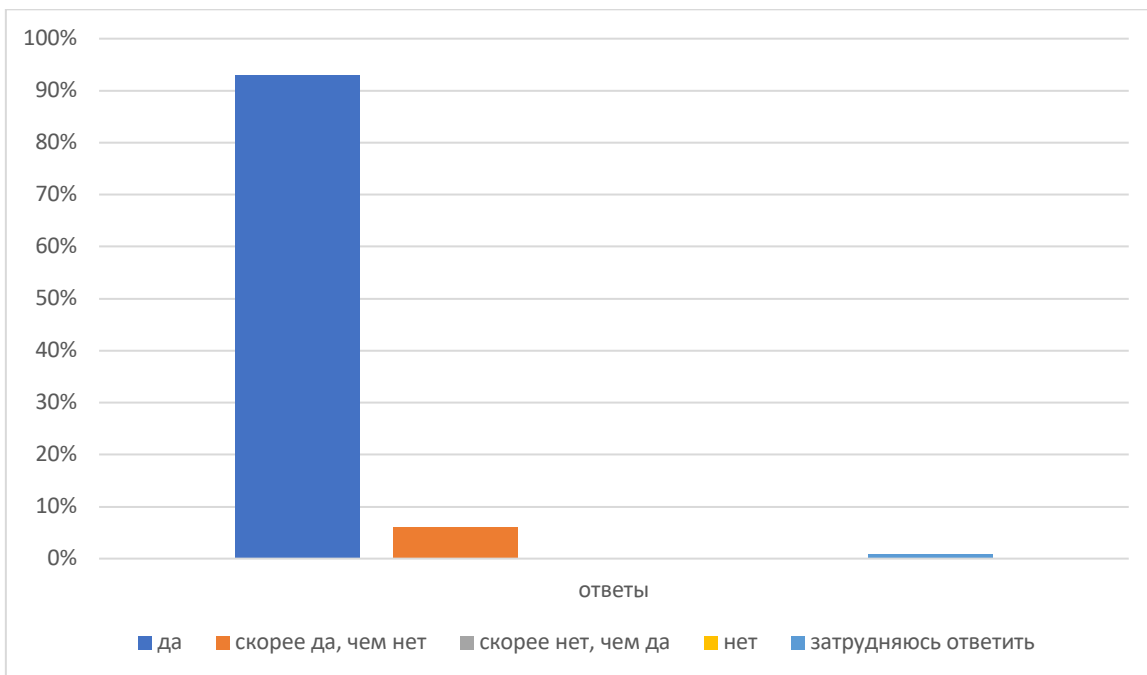
Да-93%

Скорее да, чем нет-6%

Скорее нет, чем да-0%

Нет-0%

Затрудняюсь ответить-1%



Результаты анкетирования говорят об удовлетворенности студентов качеством предоставления образовательных услуг.